

SGPE系列高频纯正弦波逆变器

300W (不带彩显)



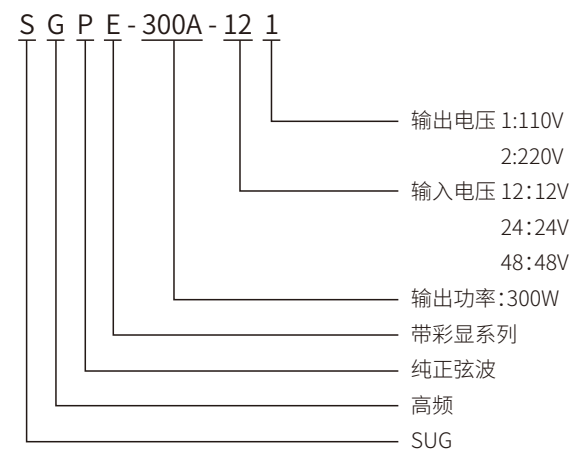
产品概述

SGPE系列高频纯正弦波逆变器采用智能彩显设计,运行数据可视化,采用进口芯片,进口MOS管和自主研发软件,双滚珠温控风扇,来实现智能,可靠,低噪音的高品质逆变输出;我们自主设计和生产全铜电感、变压器等核心配件,能精确匹配用户参数,稳定运行电动工具和感性负载,输出正弦波形品质优于市电;同时,输入和输出线路设计完全隔离,保障了系统运行的安全性。

定制/可选功能配件

- ⊗ 定制输入电压:36V/60V/72V/96V/110VDC
- ⊗ 定制RS485通讯协议
- ⊗ 定制零下40°C超低温工作

型号含义



技术参数

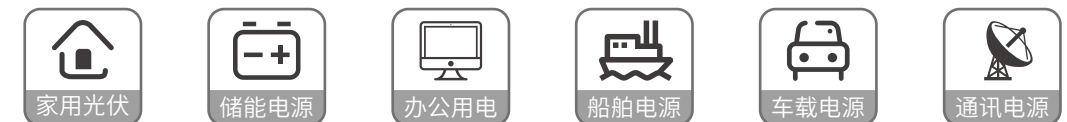
型号	SGPE-300A-121	SGPE-300A-122	SGPE-300A-241	SGPE-300A-242	SGPE-300A-481	SGPE-300A-482
额定功率	300W					
峰值功率	600W(短时间)					
输入电压	12VDC		24VDC		48VDC	
输出电压	110VAC±5%	220VAC±5%	110VAC±5%	220VAC±5%	110VAC±5%	220VAC±5%
USB端口	5V 0.5A					
频率	50Hz±0.5 or 60Hz±0.5					
输出波形	纯正弦波					
软启动	YES					
总谐波失真	THD<3%					
效率	94% 最大					
直流输入范围	10-15.5V		20-31V		40-61V	
输入欠压报警	10.5±0.5V		21±0.5V		42±1V	
输入欠压保护	10±0.5V		20±0.5V		40±1V	
输入欠压恢复	13±0.5V		24±0.5V		48±1V	
输入过压保护	15.5±0.5V		31±0.5V		61±1V	
输入过压恢复	14.8±0.5V		29±0.5V		59±1V	
制冷方式	智能风扇					
工作温度	-10°C - +50°C					
产品尺寸	20*11.2*6cm (L×W×H)					
内盒尺寸	26.5*15.8*10.5cm(L×W×H)					
外箱尺寸	54.5*49*32.5cm /18pcs					
净重/只	0.82Kg					
毛重/箱	20Kgs					
包装方式	牛皮纸盒包装					
质保	2年					

备注:如应用于锂电池,过欠压保护值可根据锂电池电压范围进行定制

保护功能

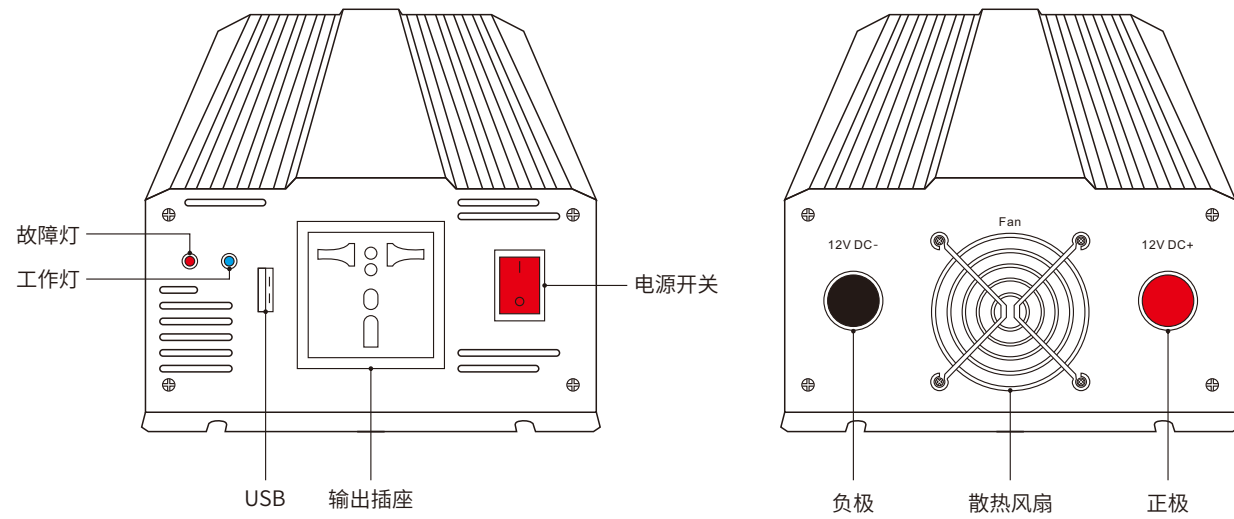


应用领域

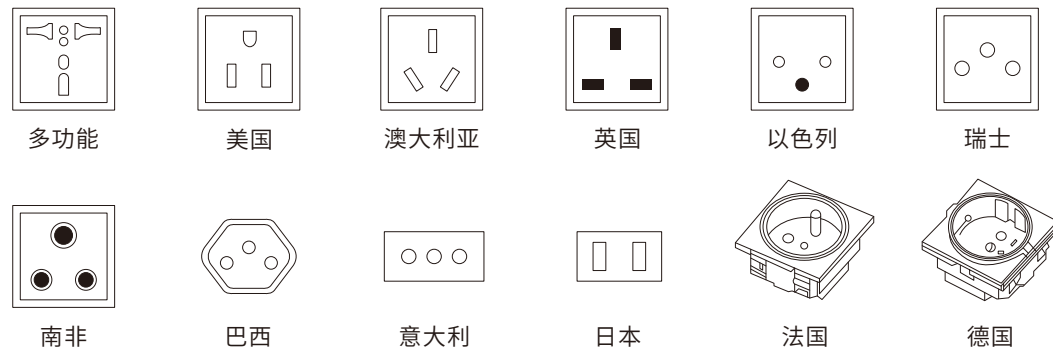


SGPE系列高频纯正弦波逆变器

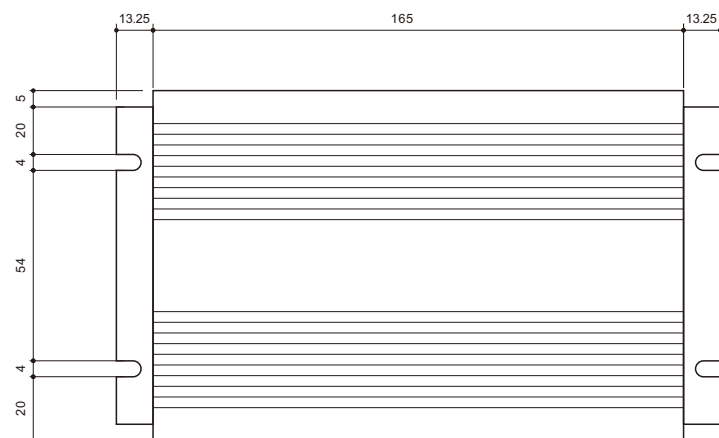
300W (不带彩显)



插座定制



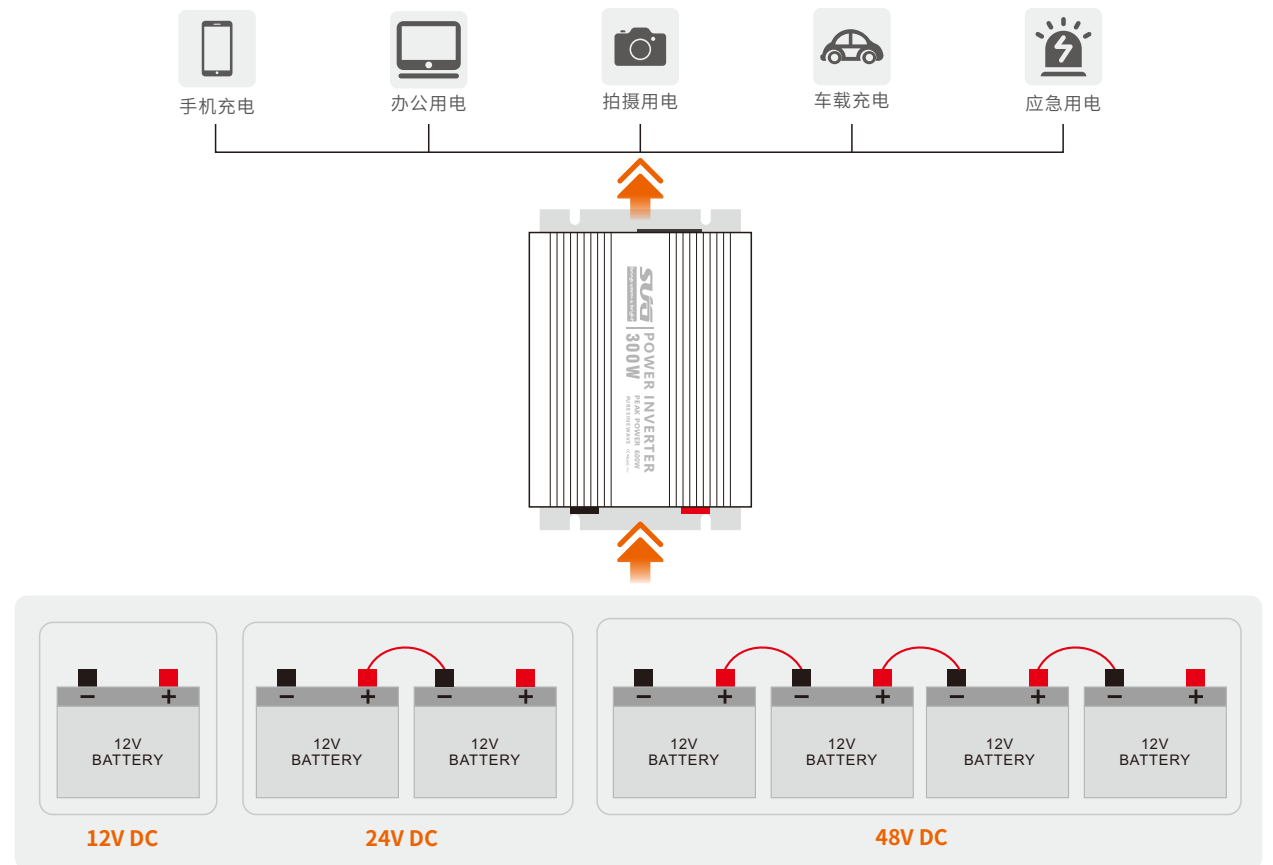
外形及安装尺寸



单位:mm

电池连接图

※ 可连接12V/24V/48V等电压的铅酸电池/锂电池
※ 注意电池正负极不要接反



包装配件

